

¡NUEVAS! HV - VÁLVULAS DE 3 VÍAS Y 4 VÍAS DE VÁSTAGO Y DE PALANCA



¡NUEVA! Serie HV de válvulas de vástago y de palanca

Estilos de 3 y 4 vías

En la serie HV-3 las válvulas son de 3 vías y todas las vías y escape son roscados. Pueden ser usadas como una válvulas selectoras para elegir entre dos presiones o fluidos independientes (puertos 2 o 4) con una única salida (puerto 1). Como todos los puertos tienen rosca, también funcionarán a la inversa. Se puede usar la válvula como un desviador enviando un fluido (puerto 1) a dos salidas separadas (puerto 2 o 4). Además, la válvula se puede usar como una válvula de 3 vías normalmente cerrada o normalmente abierta. La serie HV-4 es una válvula de 4 vías que descarga sus puertos de escape a la atmósfera y es ideal para alimentar aplicaciones de cilindros simples.

Medio: 3 vías: aire, agua o aceite; 4 vías: aire

Presión de entrada: 150 psig máximo.

Flujo de aire: 6.5 scfm a 50 psig; 11.8 scfm a 100 psig

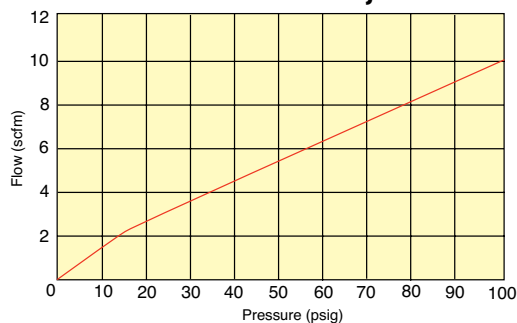
Rango de temperatura: 32 a 230°F

Puertos: #10-32, Cartucho

Fuerza para un desplazamiento completo del vástago: 4 1/2 lb nominal



Presión versus flujo



Desplazamiento del vástago: 1/8"

Vástago: acero inoxidable; Palanca: Acero ENP o Plástico

Sellos: Nitrilo, FMK opcional

Montaje (estilo de cartucho): Se inserta en un orificio de 1/2"

- Pequeñas, compactas, livianas
- Flexibilidad en el diseño y respuesta rápida
- Rosca macho 15/32-32 para montaje en paneles
- HV-3 se puede usar como una válvula de 3 vías normalmente abierta o normalmente cerrada.
- Las válvulas de 4 vías tienen escape a la atmósfera

Válvulas de 3 vías y 4 vías de vástago

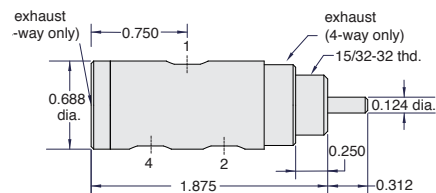


3 vías

HV-3

4 vías

HV-4



Válvulas de 3 y 4 vías de palanca



Palanca

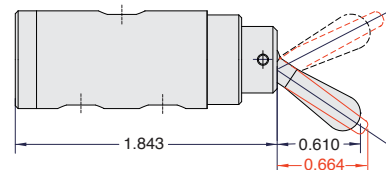
Acero ENP
Plástico

3 vías

HTV-3
HTV-3F

4 vías

HTV-4
HTV-4



Válvulas de 3 y 4 vías de vástago y cartucho

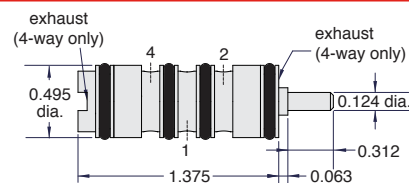


3 vías

HV-3C

4 vías

HV-4C



Válvulas de 3 y 4 vías de palanca y cartucho



Palanca

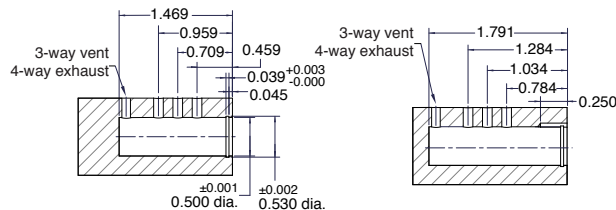
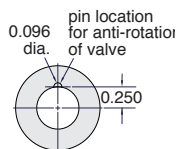
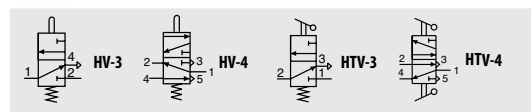
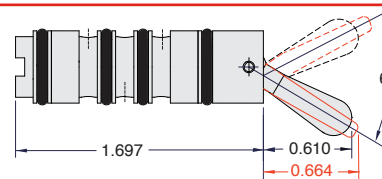
Acero ENP
Plástico

3 vías

HTV-3C
HTV-3CF

4 vías

HTV-4C
HTV-4CF



options (suffix)
ENP Plating "ENP" • FKM Seals "V"